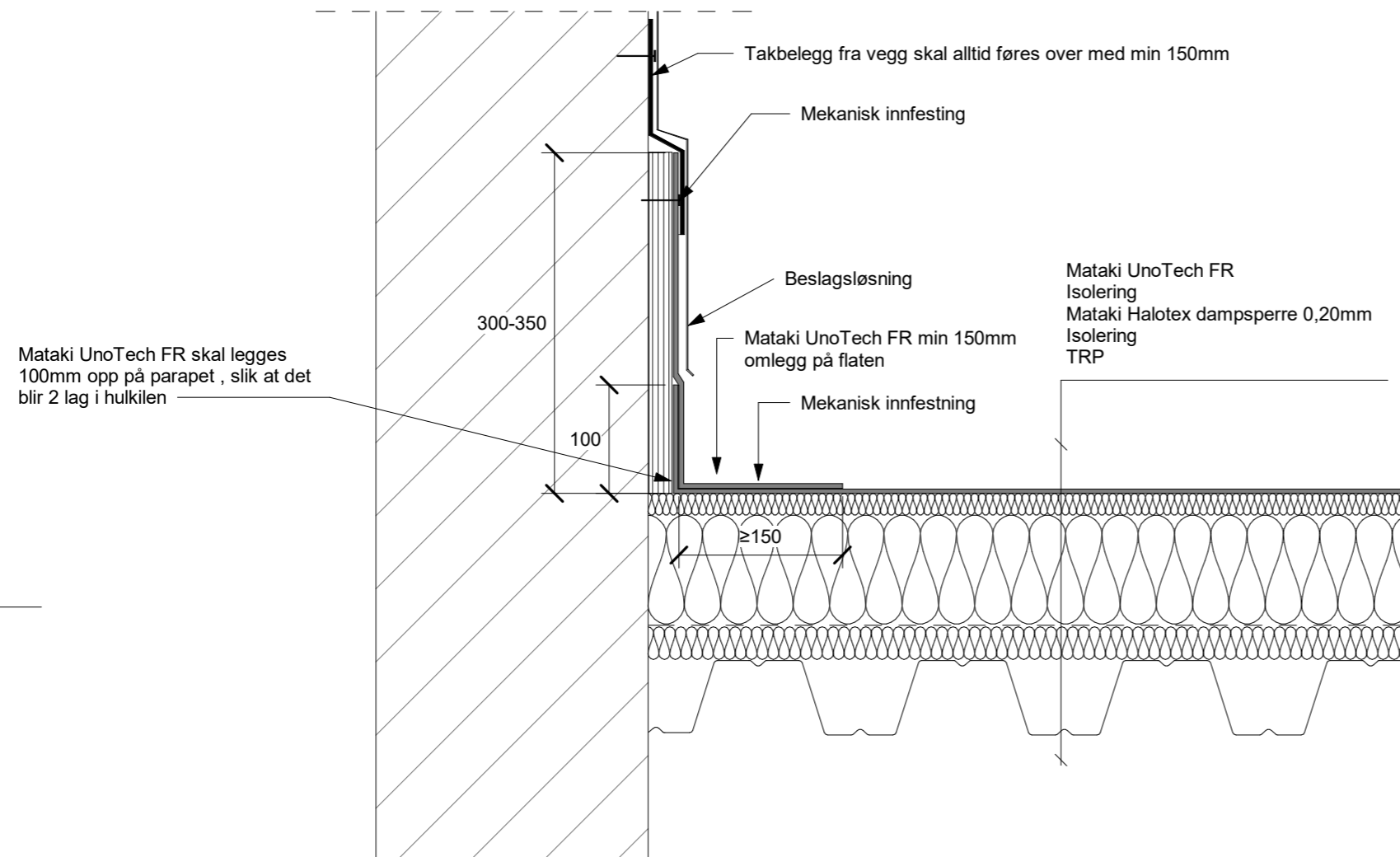


**FORKLARING TIL DETALJTEGNING**

Ved tekking av parapeter, så skal alltid Mataki UnoTech FR legges opp på parapet i min 100mm høyde. Det skal alltid være 2 lag i hulkilen ved parapeter. Innteking av parapeten skal ha min 150mm omlegg ut på flatearealet

Henviser til Sintef Byggeforsk 544.203



**MATAKI®**

Web side: [www.mataki.no](http://www.mataki.no) E.post: [post@mataki.no](mailto:post@mataki.no)  
POSTADRESSE: Postboks 1034, 1803 ASKIM TEL: 69 83 34 40  
BESØKSADRESSE: VANGSVEIEN 10, Bygg A, 1804 ASKIM FAX: 69 83 34 41

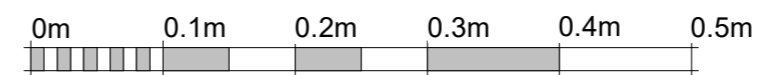
DATUM  
2020-04-15

**Detaljøsning**

AVSLUTNING MOT PARAPETER I HØYDE  
MIN 300MM

SKALA  
1:5 (A3)

NUMMER  
UNO108-NO



Skala 1:5