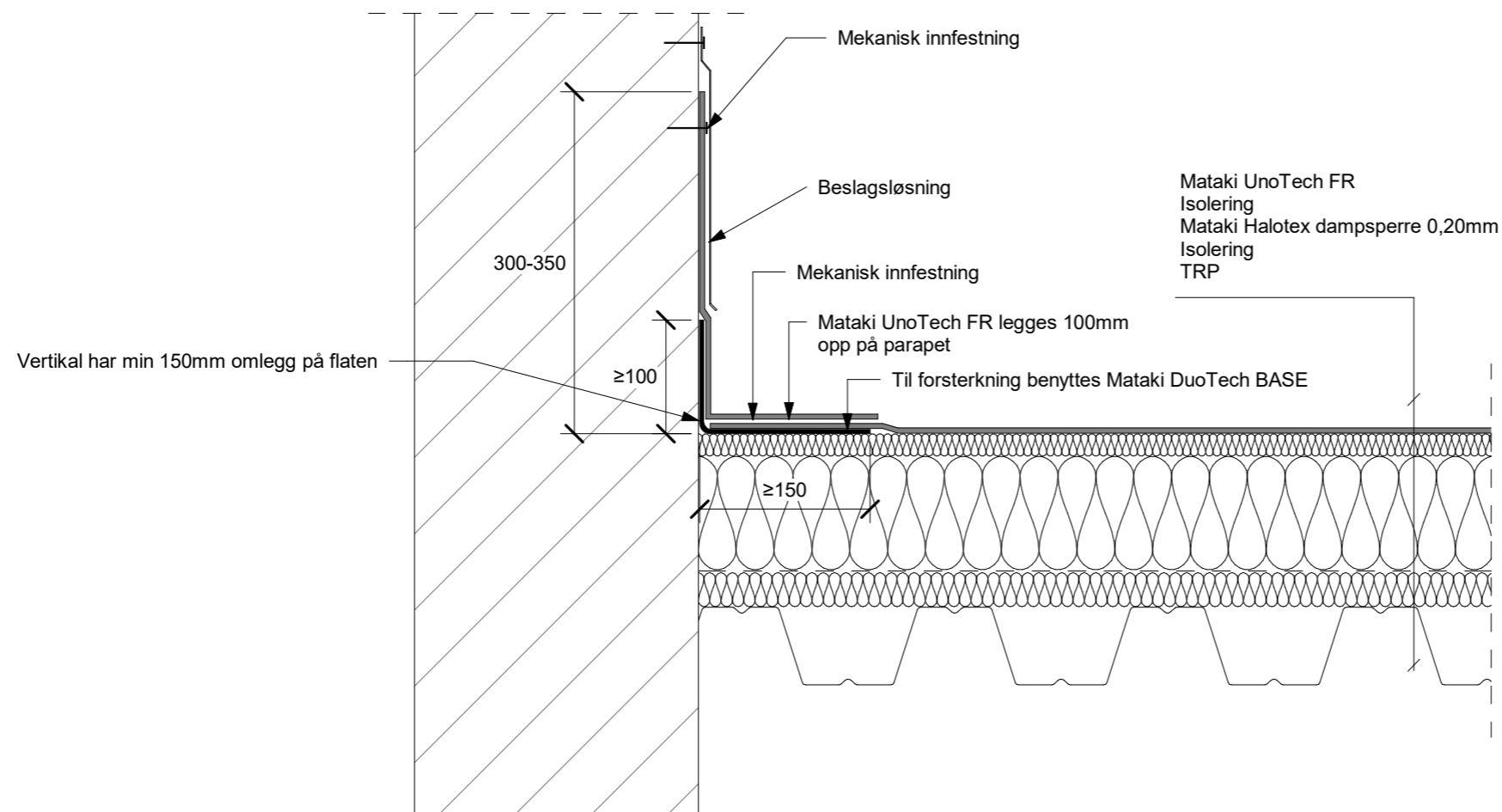


#### FORKLARING TIL DETALJTEGNING

Tekking av vertikaler skal utføres alltid med 2 lag i hulkler. Takbelegget skal gå min 100mm opp på vegg. Omlagget ved vertikaler skal ha min 150mm omlegg. Mekanisk innfestning i henhold til vindlastberegning. Vertikaler utføres med bruk av Mataki UnoTech FR.

Med henvisning til  
Byggforskriften Byggedetaljer nr:  
544.203 og 544.204



# MATAKI®

Web side: [www.mataki.no](http://www.mataki.no) E.post: [post@mataki.no](mailto:post@mataki.no)  
POSTADRESSE: Postboks 1034, 1803 ASKIM TEL: 69 83 34 40  
BESØKSADRESSE: VANGSVEIEN 10, Bygg A, 1804 ASKIM FAX: 69 83 34 41

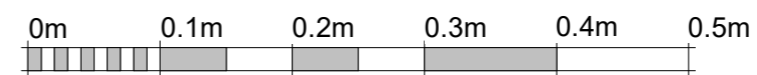
DATUM  
2020-04-15

## Detaljøsning

AVSLUTNING MOT VERTIKALER  
Forsterkning med Matakitech DuoTech BASE

SKALA  
1:5 (A3)

NUMMER  
UNO104-NO



Skala 1:5